

Santa  
Mónica  
• C A M P E S T R E •



BROCHURE 2024



An aerial photograph of Chapala Lake at sunset. The sky is filled with large, dark clouds illuminated from below by the setting sun, creating a warm orange and yellow glow. The lake's surface reflects this light. In the background, a range of green, forested mountains stretches across the horizon. In the foreground, a town with colorful buildings and a paved promenade with palm trees is visible along the lake's edge.

*Desarrollo  
paradisiaco con  
entorno campestre  
donde predomina  
la naturaleza.*

---

Enmarcado por maravillosas  
vistas al lago de Chapala, rodeado  
por cordilleras llenas de vida.



# Santa Mónica

---

Nace a través de un grupo serio de empresarios mexicanos, establecidos en la ciudad de Guadalajara, cautivados con la Ribera de Chapala, decididos en apostar e invertir en la zona con el objetivo de generar espacios accesibles para que todos puedan disfrutar del bello y prometedor entorno Ribereño.

En un espacio vital y sereno que busca encontrar un entorno totalmente conectado con el medio ambiente.

*“Que la naturaleza no se de cuenta que estamos ahí”*







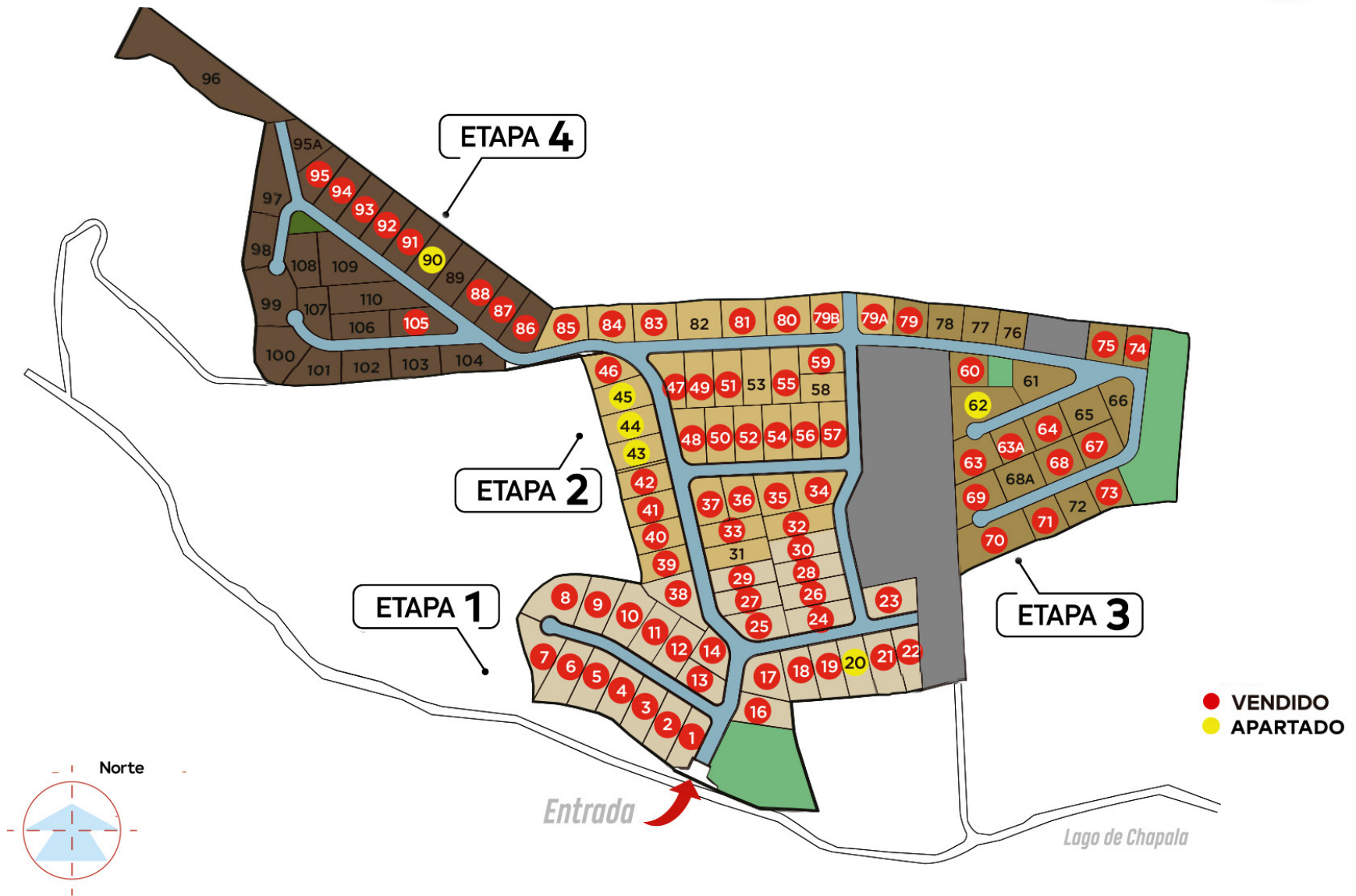
*115 terrenos  
campestres  
desde 800m<sup>2</sup>*

---

Financiamiento directo



# Lotificación







*Entorno familiar  
campestre*

---

En contexto con la naturaleza



# Desarrollo

115 terrenos campestres  
800m<sup>2</sup> promedio

Preventa desde \$4.319 pesos x m<sup>2</sup>  
(\$255 USD Approx)

12 Hectáreas - 4 Etapas  
Urbanización: 1 año por etapa

## SERVICIOS Y AMENIDADES



Agua y luz eléctrica  
(conexiones subterráneas)  
a pie de cada terreno

Espacios para tener sus propias  
hortalizas



## EXCELENTE UBICACIÓN



Ubicado en un lugar estratégico

5 min del centro y malecón de  
Chapala

7 min de la zona Comercial de Ajijic

22 minutos del Aeropuerto  
Internacional de Guadalajara



## FINANCIAMIENTO



Financiamiento directo por  
parte del desarrollador

40% Pago inicial

Saldo hasta 3 años (36 meses)

Pagos mensuales (\$12,999)

Apartado con \$10,000 pesos



## FIDEICOMISO DE GARANTÍA



Confianza y seguridad a los  
clientes

Solidez Jurídica

Contrato de adhesión al  
fideicomiso

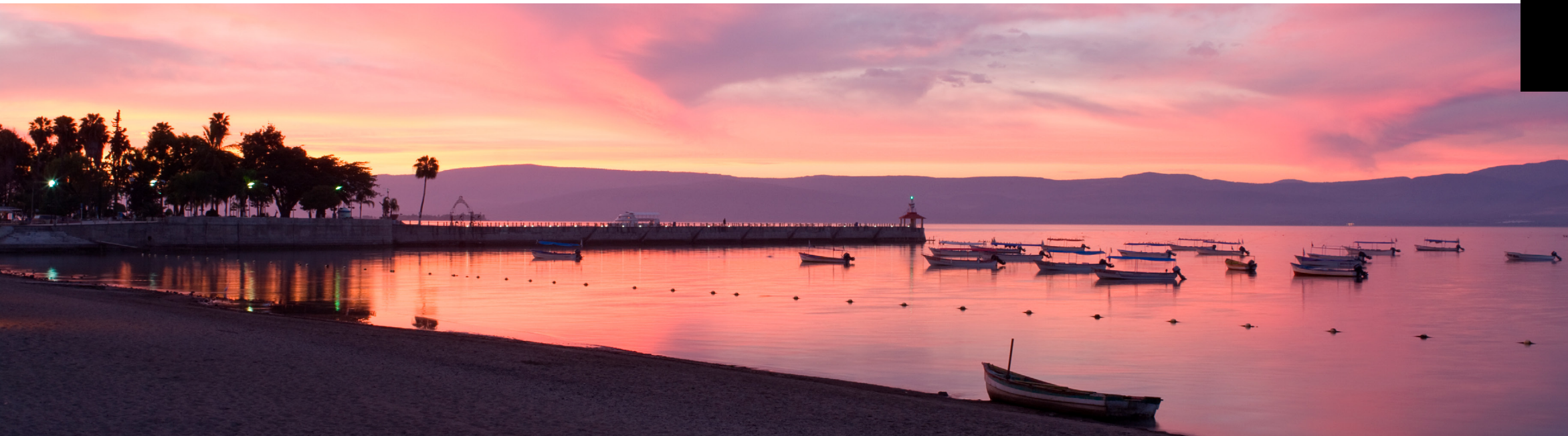


# El mejor clima, el mejor lugar

---

El clima de Chapala es considerado como el segundo mejor del mundo según National Geographic. Cuenta con temperaturas que varían desde los 30°C en Mayo el mes más caluroso, y 24°C en invierno.

Abundan la belleza natural, pintorescos pueblos y deliciosa gastronomía.







## Ubicación

### Av. del Jaguey 1

Chapala, Jalisco, México.

- Ubicado en un lugar estratégico donde puede llegar al centro y malecón de Chapala en 5 minutos.
- O bien poder disfrutar de la zona comercial de Ajijic en 7 minutos.
- A 22 minutos del Aeropuerto Internacional de Guadalajara.
- Situado a tan sólo 1hr de Guadalajara.



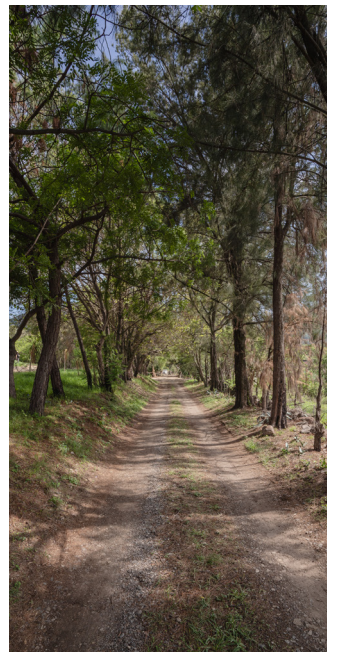


*Es el lugar ideal para  
olvidar el estrés y  
las condiciones  
de la vida urbana*

Conéctese con la naturaleza y disfrute  
de todo su entorno














## Contáctenos para generar una cita

Av. del Jaguey 1  
Chapala, Jalisco, México 

(376) 766 2613 / 14 

33 1410 6883 

santamonicachapala@c21chapala.com 

www.santamonicachapala.com 

SantaMonicaChapalaMx 

SantaMonicaChapalaMx 

RanchoSantaMonicaChapala 

